

# L SUN 300



**5 ANNI**  
DI GARANZIA  
L SUN 300

Innovativo sistema solare di Unical studiato per sfruttare al massimo l'energia solare, **fonte rinnovabile pulita e gratuita.**

Il sistema ottimizza la captazione di energia grazie a **2 collettori solari da 2,62 mq** composti da assorbitore in alluminio - rame assemblato con **tecnologia L- Laser** per un **ottimale trasferimento di energia** per il massimo rendimento (efficienza ottica  $\eta_0 > 83\%$  calcolata su area di apertura Aa).

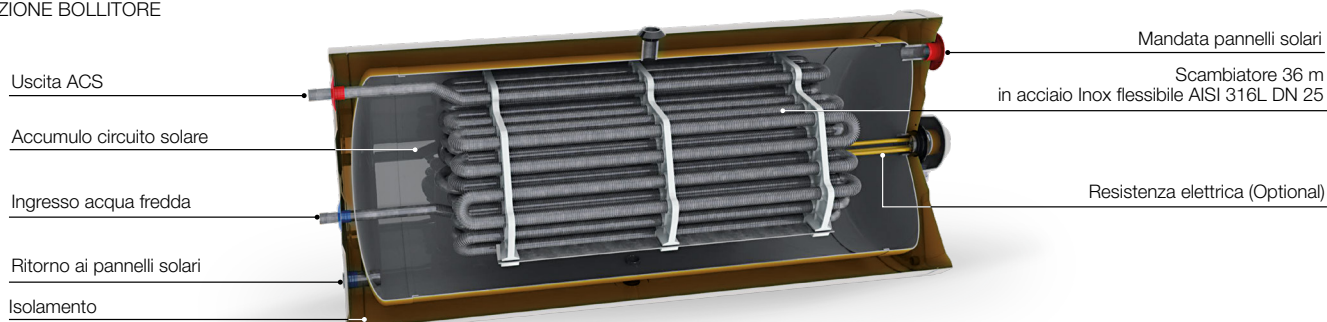
La resa del sistema viene esaltata dalla tipologia di accumulo che permette lo stoccaggio rapido e efficace dell'energia captata dai pannelli solari per avere sempre disponibile tanta acqua calda anche in condizioni meteo non favorevoli.

Infatti l'innovativo **accumulo da 300 lt** presenta uno scambiatore interno a serpentino spirale in Acciaio Inox AISI 316 DN 25 di oltre 36 mt per la preparazione istantanea di acqua calda sanitaria, che assicura maggiore igienicità rispetto ai tradizionali sistemi con bollitore a intercapedine.

Tale soluzione con accumulo di acqua tecnica:

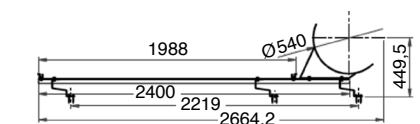
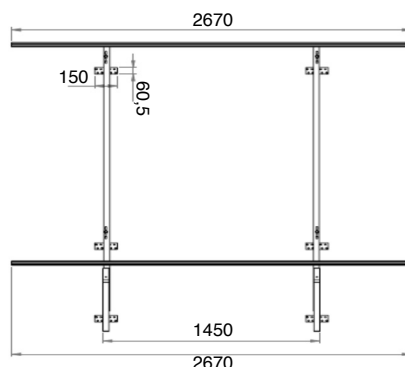
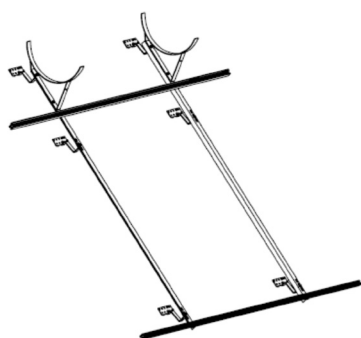
- non presenta problemi di trattamento acqua contro la legionella
- evita presenza di ruggine tipiche nell'invecchiamento del sistema
- non rende necessaria la presenza dell'anodo di magnesio e la sua manutenzione
- riduce la pressione d'esercizio dell'accumulo aumentando la vita utile del sistema

## SEZIONE BOLLITORE

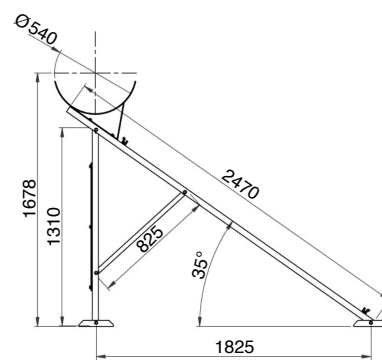
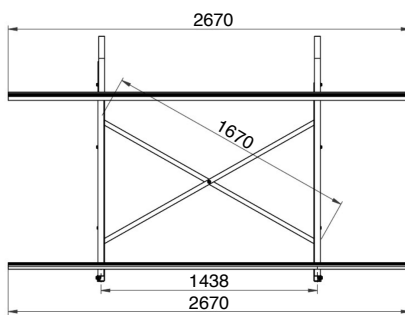
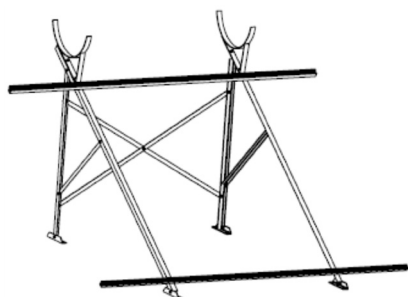


# Dimensioni e dati tecnici

KIT SUPERFICI INCLINATE



KIT SUPERFICI PIANE



## CARATTERISTICHE BOLLITORE

CARATTERISTICHE BOLLITORE		L SUN 300
SCAMBIATORE SERPENTINO		36 mt Acciaio Inox Flessibile AISI 316L DN 25
CAPACITA' (litri al giorno)	l	300
DIMENSIONI BOLLITORE	mm	Ø 540 x 1780
ISOLAMENTO		Poliuretano 50 mm / 42 kg/mc
PRESSIONE MAX ESERCIZIO	bar	6
PESO A VUOTO / A PIENO CARICO	kg	82 / 332

## CARATTERISTICHE SINGOLO COLLETTORE

CARATTERISTICHE SINGOLO COLLETTORE		L SUN
DIMENSIONE COLLETTORE (AxLxP)	mm	2022x1255x90
ATTACCHI COLLETTORE		3/4" M
COLORE CASSA / MATERIALE CASSA		marrone scuro / alluminio
VETRO TIPOLOGIA / VETRO SPESSORE (mm)		extrachiaro temperato prismatico / 4 mm
SUPERFICIE APERTURA / SUPERFICIE TOTALE COLLETTORE	m <sup>2</sup>	2,47 / 2,62
MATERIALE PIASTRA ASSORBENTE		alluminio
ASSORBIMENTO / EMISSIONE	%	95 / 4
PORTATA CONSIGLIATA/PANNELLO	l/h	130
PERDITE DI CARICO	mbar	16,5
POTENZA DI PICCO	N	2072
EFFICIENZA OTTICA su Aa / Ag	η <sub>0</sub>	0,838 / 0,791
COEFFICIENTE DI PERDITA α <sub>1</sub> / α <sub>2</sub> su Ag	W/m <sup>2</sup> K	3,342 / 0,014
CONTENUTO D'ACQUA/COLLETTORE	l	1,09
PESO A VUOTO	kg	43